



Comune di Zone  
Provincia di Brescia

Componente geologica, idrogeologica e sismica  
del Piano di Governo del Territorio

(ai sensi della d.g.r. 28 maggio 2008 - n. 8/7374)

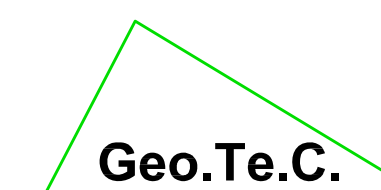
Tavola 2

Carta geomorfologica  
(intero territorio comunale)

scala 1:10.000

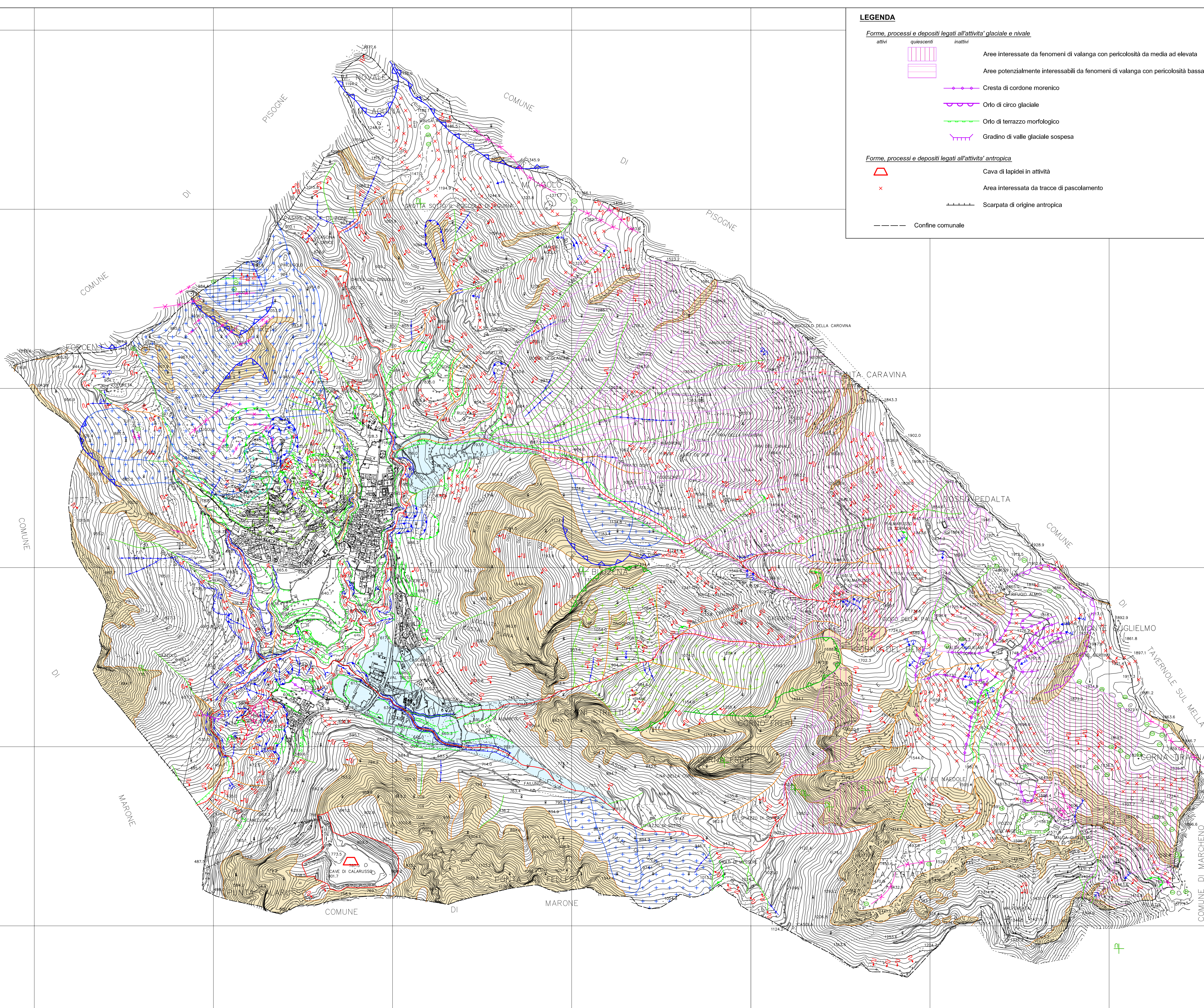
Settembre 2011

Dr. geol. Fabio Alberti



Geo.Te.C.  
Geologia Tecnica Camuna  
Studio Associato - tel/fax 0364/533637  
Via Albera 3 - Barfo Boario Terme (BS)  
e-mail: info@geotec-studio.it

Collaboratore: Dr. geol. Francesco Bosio



**LEGENDA**

Forme, processi e depositi legati all'attività glaciale e nivale

attivi	quiescenti	inattivi	Aree interessate da fenomeni di valanga con pericolosità da media ad elevata
			Aree potenzialmente interessabili da fenomeni di valanga con pericolosità bassa
			Cresta di cordone morenico
			Orlo di circo glaciale
			Orlo di terrazzo morfologico
			Gradino di valle glaciale sospesa

Forme, processi e depositi legati all'attività antropica

	Cava di lapidei in attività
	Area interessata da tracce di pascolamento
	Scarpata di origine antropica
	Confine comunale

**LEGENDA**

Frane per deformazione gravitativa profonda di versante (DGPV)

		Quiescenti o probabilmente quiescenti
		Senza evidenze di attività e probabilmente inattive, poste nelle vicinanze dei settori probabilmente quiescenti
		Senza evidenze di attività e probabilmente inattive

Forme, processi e depositi legati alla gravità

attivi	quiescenti	inattivi	Trincee e contropendenze
			Orlo di scarpata di degradazione o frana
			Corpo di frana
			Piccola frana non fedelmente cartografabile
			Orlo di scarpata di erosione torrentizia inattiva con fenomeni di degradazione
			Area interessata da reptazione o soliflusso
			Parete rocciosa potenzialmente interessabile da fenomeni di caduta di blocchi
			Piramidi di erosione in depositi superficiali
			Creste di erosione in depositi superficiali

Forme, processi e depositi legati alle acque

		Orlo di scarpata erosione fluviale o torrentizia
		Solco di ruscellamento concentrato
		Orlo di forra
		Corsi d'acqua in erosione intensa
		Corsi d'acqua in erosione
		Corsi d'acqua con tendenza all'erosione
		Conoidi alluvionali
		Area caratterizzata da ruscellamento superficiale diffuso

Forme di origine carsica

	Doline e inghiottiti
	Orlo di depressione di probabile origine carsica
	Grotta